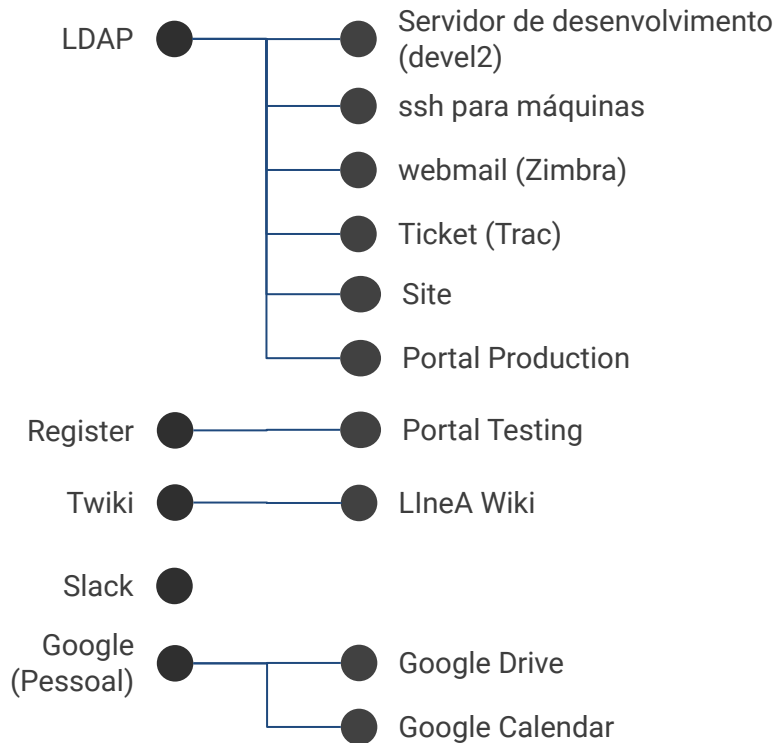

Como se Registrar

João Guilherme

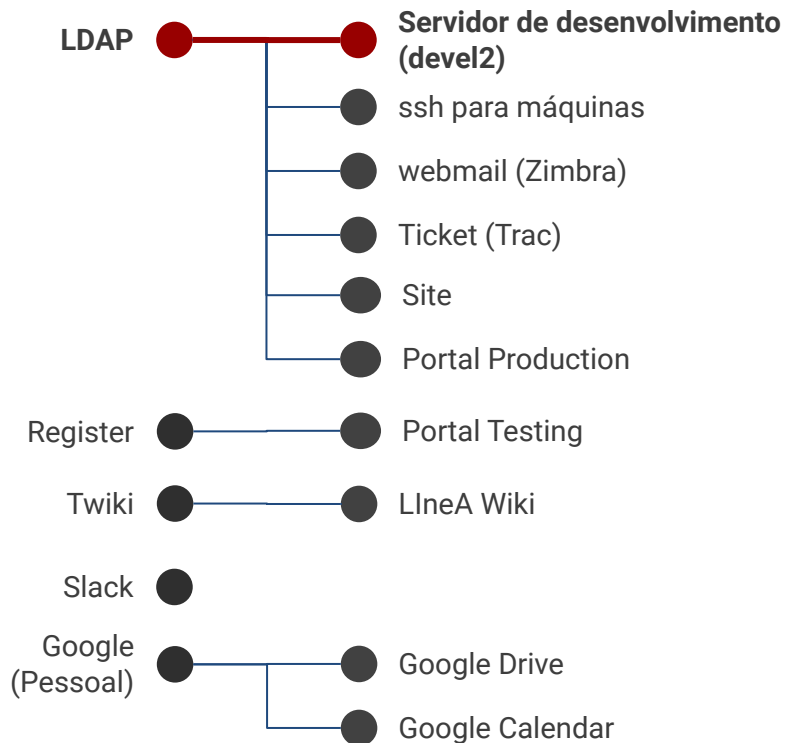
Contas e Acessos

Contas

Acessos



Contas e Acessos



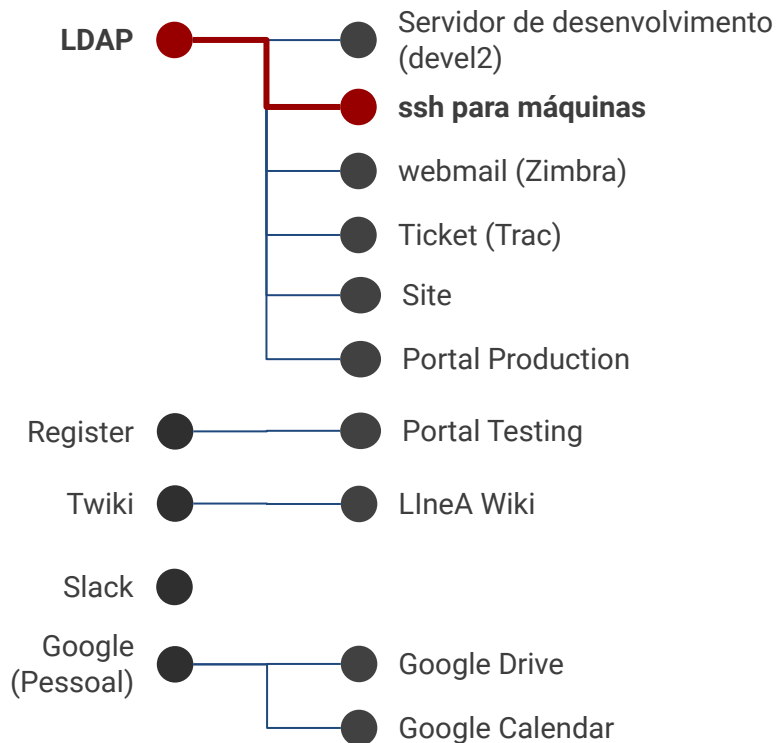
Servidor de Desenvolvimento

- Porta de entrada para infraestrutura do LIneA
- Local de desenvolvimento de portais
- **Necessária a criação de uma chave ssh para ter acesso**

Acesso:

```
$ ssh <ldap.user>@devel2.linea.gov.br -p 53222 -i <chave_ssh>
```

Contas e Acessos



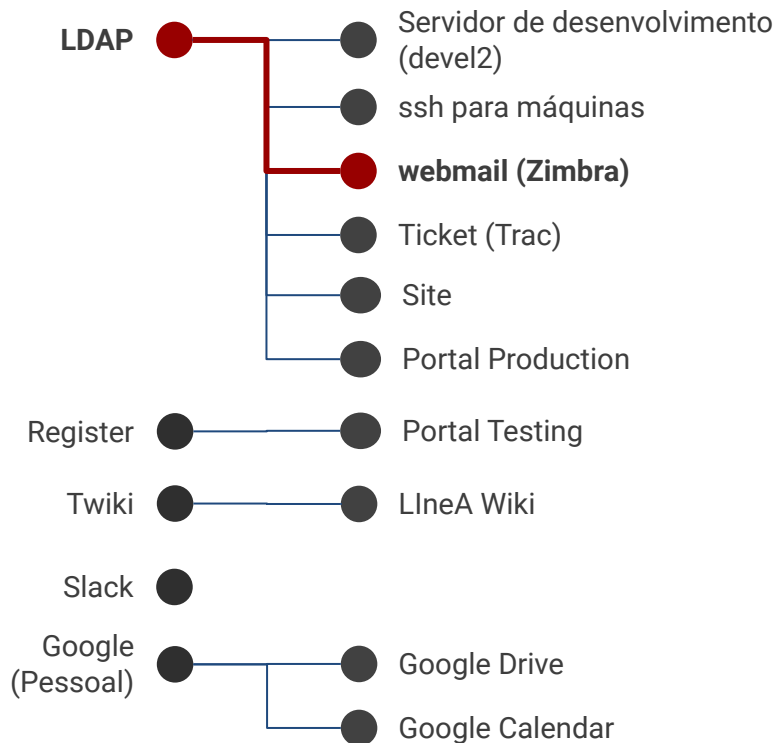
SSH para máquinas

- Máquinas de submissão de processos
- Cluster Rocks (webback2), ICEX/APOLLO (loginicx)

Acesso:

```
$ ssh <ldap.user>@loginicx.linea.gov.br
```

Contas e Acessos



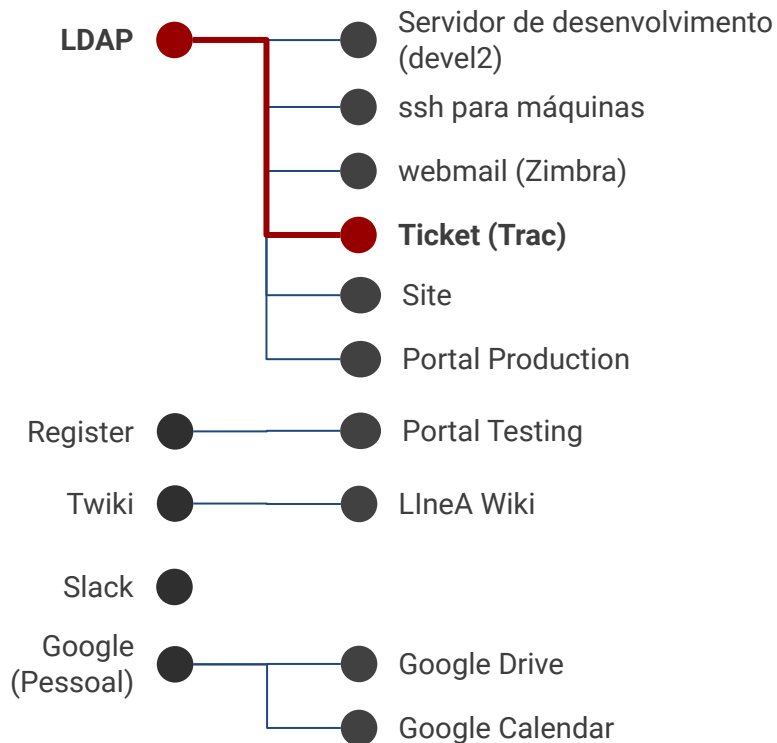
Webmail (Zimbra)

- Conta de e-mail do LIneA
- Solicitada via formulário de inscrição

Acesso:

<https://webmail.linea.gov.br>

Contas e Acessos



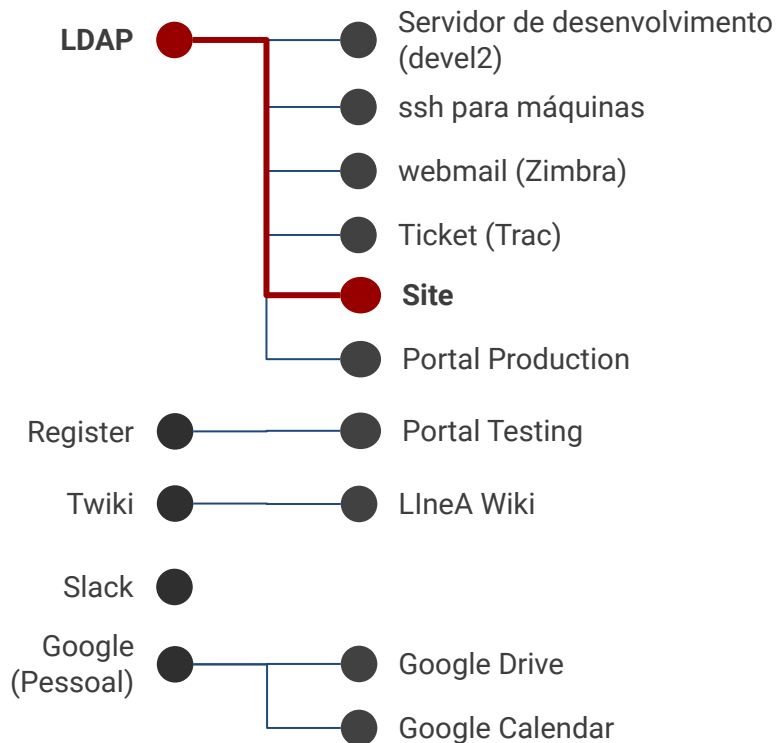
Ticket (Trac)

- Abertura de ticket pela interface web
- Tickets também podem ser abertos com o envio de um e-mail para helpdesk@linea.gov.br

Acesso:

<http://ticket.linea.gov.br/>

Contas e Acessos



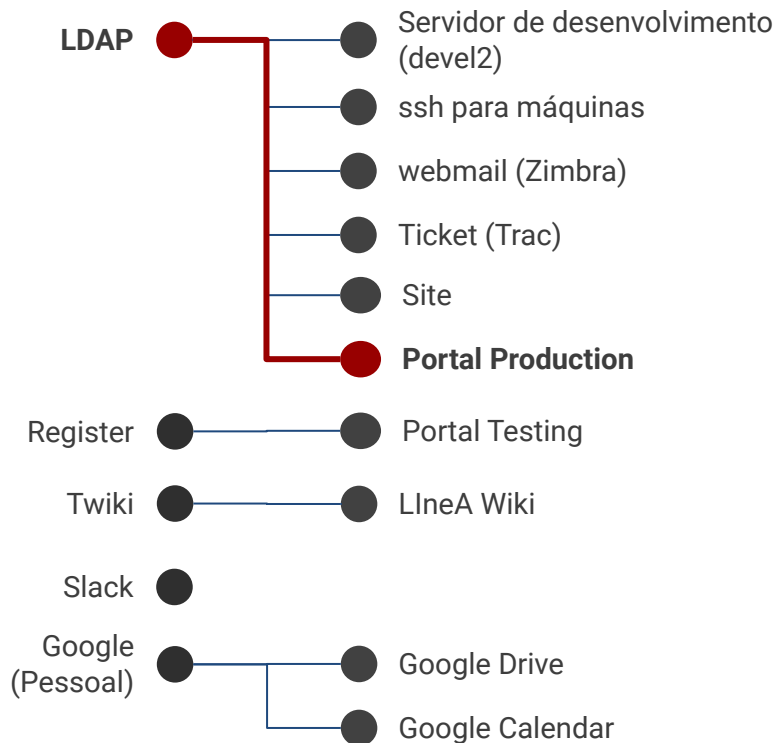
Site LIneA

- Acesso a conteúdo restrito como reuniões, Lunch Talks, LIneA Hotspots, etc.

Acesso:

<http://www.linea.gov.br/>

Contas e Acessos



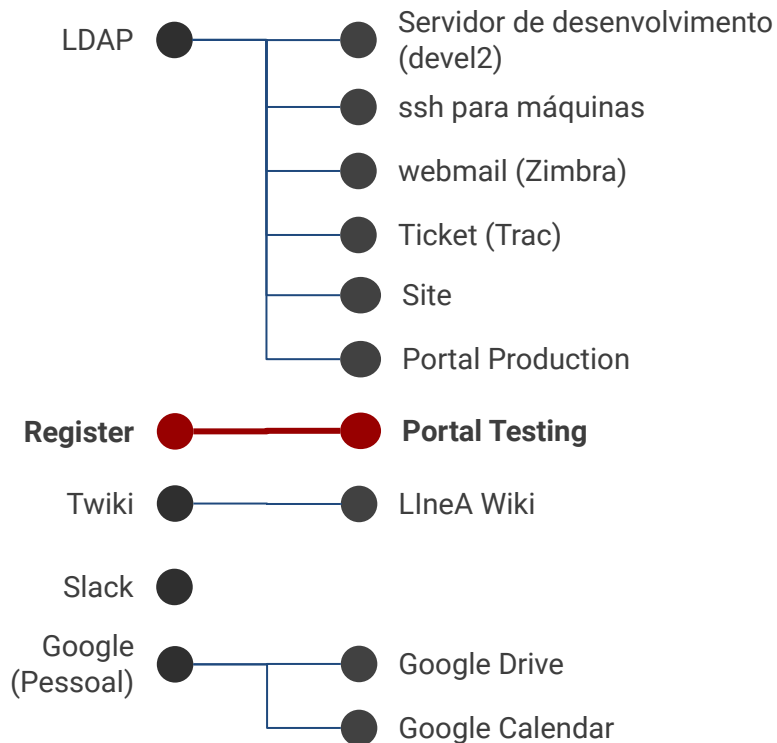
Portal Production

- Execução de códigos científicos
- Nem todas as funcionalidades estão disponíveis para a conta padrão
- Necessário abrir um ticket para pedir acesso para outras funcionalidades

Acesso:

<https://des-portal.linea.gov.br/>

Contas e Acessos



Portal Testing

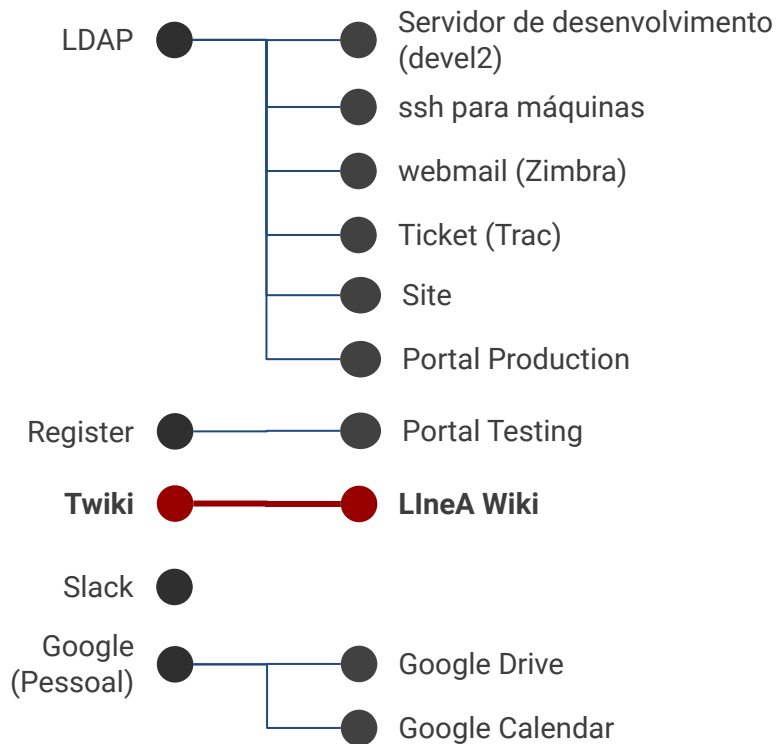
- Validação de alterações em códigos científicos

Acesso:

Portal - <https://testing.linea.gov.br/>

Register - <http://register.linea.gov.br/register>

Contas e Acessos



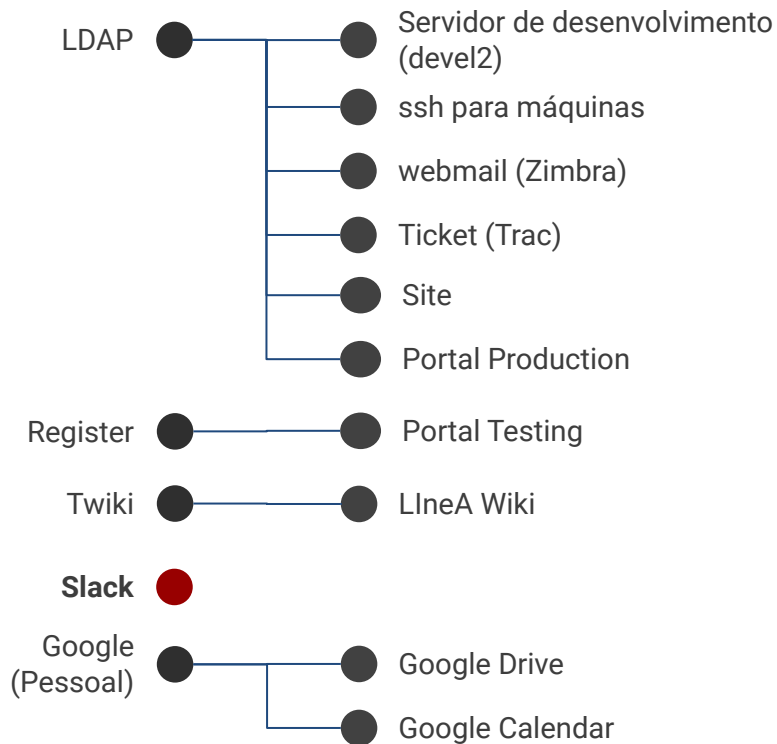
Twiki

- LIneA Wiki
- Documentação
- user: NomeSobrenome
- Conta criada para todo afiliado

Acesso:

<https://twiki.linea.gov.br/>

Contas e Acessos



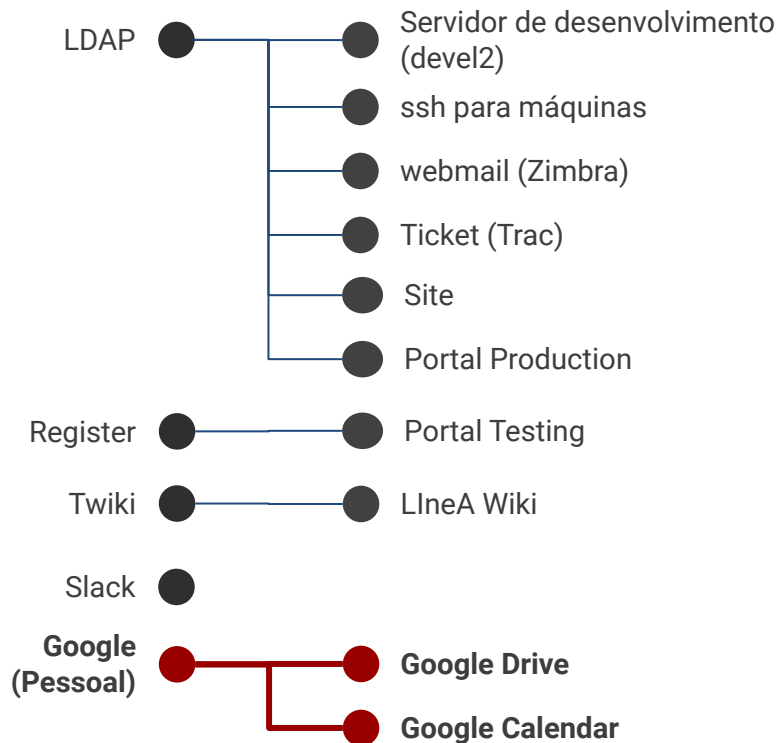
Slack

- Comunicação interna
- Conta criada via convite
- Canais por assunto/colaboração

Acesso:

<https://lineateam.slack.com>

Contas e Acessos



Google Drive e Calendar

- Google Drive
 - Produção de documentos
- Google Calendar
 - Eventos e reuniões do LIneA

Acesso:
via convite

Formulário de Registro

Informações necessárias

- Dados pessoais
- Foto
- Supervisor
- Projeto

Aprovação e perfil

- Quais listas de e-mail participar?
- Canais do Slack?
- Desenvolvimento no portal?

Chave SSH - Windows

Etapas

- Baixar Putty.msi
- Gerar chave com PuttyGen
- Salvar a pública
- Abrir ticket e anexar a chave pública
- Configurar o Putty (Session, Auth, Data)
- Salvar perfil

Baixar Putty

- [Página de dowload](#)
- Baixar o .msi

Gerar chave com PuttyGen

- [Tutorial](#)

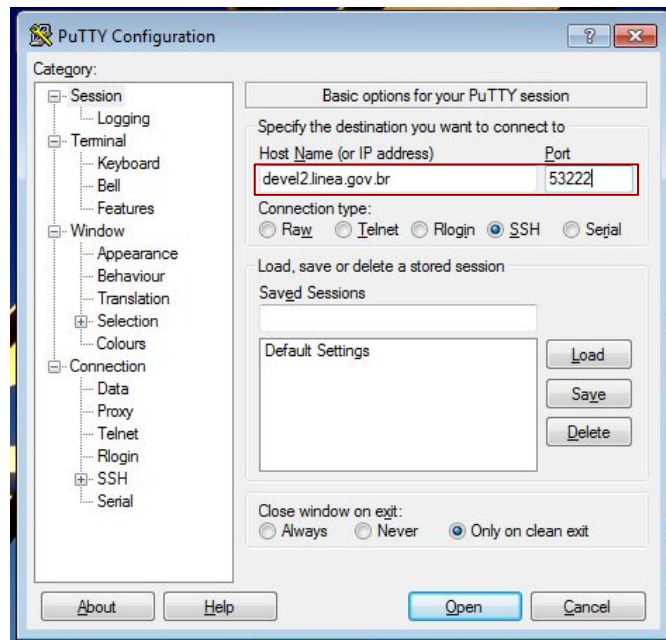
Abrir ticket

- <http://ticket.linea.gov.br/newticket>
- Enviar e-mail para helpdesk@linea.gov.br

Chave SSH - Windows

Etapas

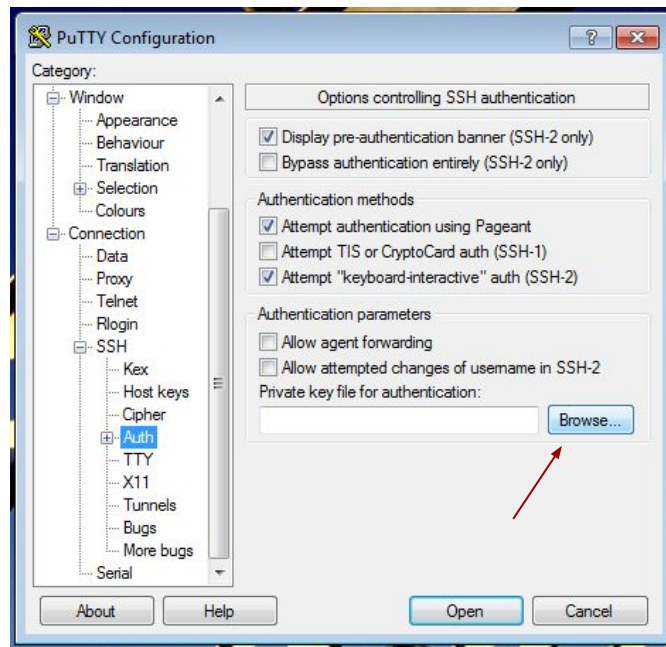
- Baixar Putty.msi
- Gerar chave com PuttyGen
- Salvar a pública
- Abrir ticket e anexar a chave pública
- **Configurar o Putty (Session, Auth, Data)**
- Salvar perfil



Chave SSH - Windows

Etapas

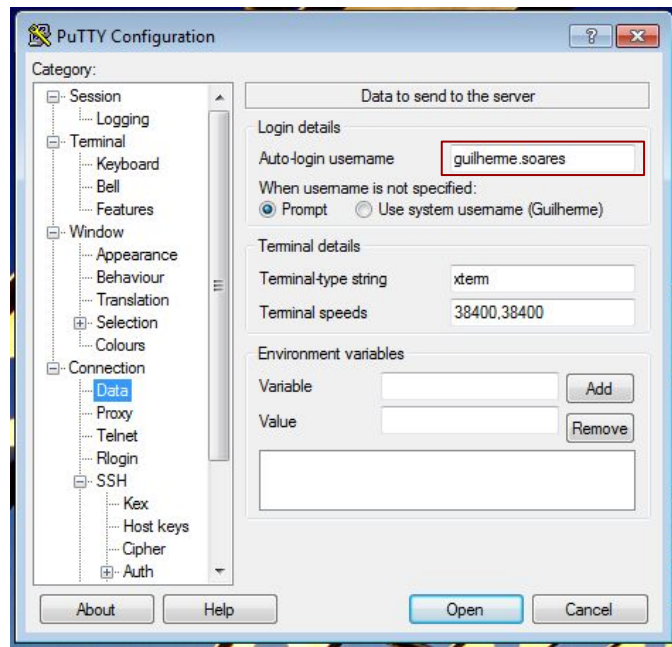
- Baixar Putty.msi
- Gerar chave com PuttyGen
- Salvar a pública
- Abrir ticket e anexar a chave pública
- **Configurar o Putty (Session, Auth, Data)**
- Salvar perfil



Chave SSH - Windows

Etapas

- Baixar Putty.msi
- Gerar chave com PuttyGen
- Salvar a pública
- Abrir ticket e anexar a chave pública
- **Configurar o Putty (Session, Auth, Data)**
- Salvar perfil



Chave SSH - OpenSSH

Etapas ([Tutorial](#))

- Gerar chave
- Abrir um ticket e enviar a chave pública (nome_chave.pub)
- Acessar com o comando completo

```
$ ssh-keygen -t rsa -f ~/.ssh/nome_chave  
~/.ssh/nome_chave
```

- Usar o arquivo config

```
$ ssh devel2
```

Arquivo Config

```
$ vim ~/.ssh/config
```

```
Host devel2  
    HostName devel2.linea.gov.br  
    Port 53222  
    User ldap.user  
    ForwardX11 yes  
    ServerAliveInterval 120  
    IdentityFile ~/.ssh/nome_chave
```

Questões

Obrigado

★ Primeiro Nível

- Segundo Nível

- Terceiro Nível

- Quarto Nível

- Quinto Nível

- Sexto Nível

- Sétimo Nível

